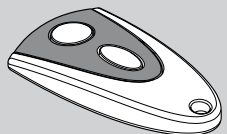
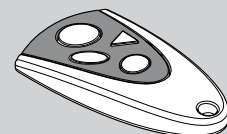


Novotron 502 MAX 43-2



Novotron 504 MAX 43-4.1



020978-40-6-50 09/2021

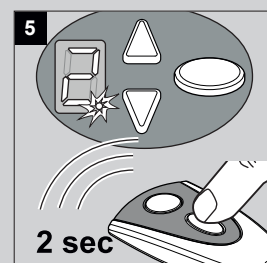
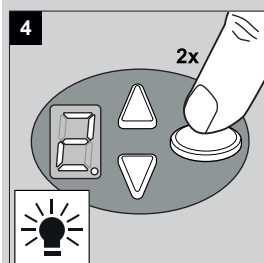
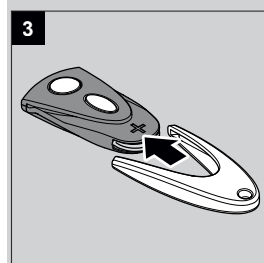
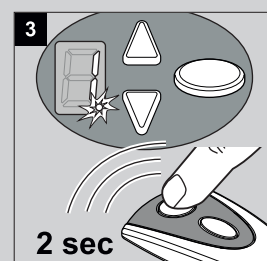
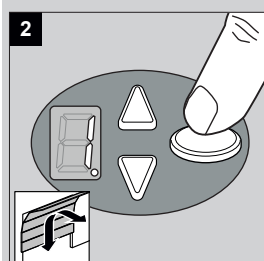
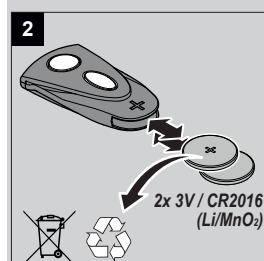
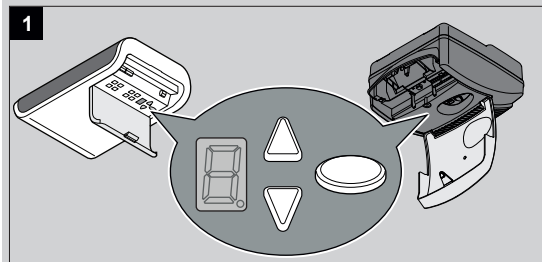
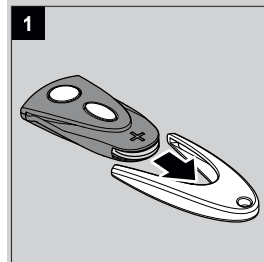
DE Batteriewechsel
EN Changing the battery
FR Remplacement de la pile
NL Batterijvervanging
ES Cambiar la pila
IT Sostituzione della batteria
PL Wymiana baterii
PT Substituição das pilhas
CS Výměna baterie
EL Αλλαγή μπαταρίας
HU Elemcsere
HR Zamjena baterije
SL Zamenjava baterije
DA Batteriskift
NO Skifte batteri
SV Batteribyte
FI Pariston vaihtaminen
LT Baterijos keitimas
RU Замена батарейки
TR Batarya deđiřimi

DE Einlernen Startfunktion / Zusatzfunktion
EN Programming the start function / additional function
FR Apprentissage fonction démarrage / fonction complémentaire
NL Inleren startfunctie / extra functie
ES Memorización de la función de arranque / función adicional
IT Funzione di avvio configurazionale / funzione aggiuntiva
PL Programowanie funkcji start / funkcji dodatkowej
PT Ensaiar a função inicial / adicional
CS Naučení funkce Start / přidavné funkce
EL Εκμάθηση λειτουργίας έναρξης / πρόσθετης λειτουργίας
HU A start funkció / kiegészítı́o funkció betanıtása
HR Učenje funkcija Start / dodatna funkcija
SL Priučenje startne funkcije / dodatne funkcije
DA Indlæring startfunktion / ekstra funktion
NO Innlæring startfunksjon / tilleggfunksjon
SV Inlärning startfunktion / extra funktion
FI Opetus aloitustoiminto / lisätöiminto
LT Mokymo paleisties funkcija / papildoma funkcija
RU Программирование функции запуска / дополнительной функции
TR Başlatma fonksiyonu / ek fonksiyonun öğretilmesi

Bestimmungsgemäßer Gebrauch
 Der Handsender ist ausschließlich zur Bedienung von Torsteuerungen und -antrieben sowie weiterem Zubehör von TORMATIC®-Produkten geeignet. Veränderungen am Produkt dürfen nur mit ausdrücklicher Genehmigung durch den Hersteller vorgenommen werden.
⚠ Sicherheitshinweise
 Schützen Sie das Produkt vor permanenter direkter Sonneneinstrahlung. Kinder dürfen nicht mit dem Produkt spielen. Tauchen Sie das Produkt nicht unter Wasser. Lassen Sie keine Flüssigkeiten in das Produktinnere eindringen.
Entsorgung
 Das Produkt darf nicht im Hausmüll entsorgt werden. Zur kostenfreien Rückgabe stehen in Ihrer Nähe Sammelstellen für Elektro- und Elektronik-Altgeräte zur Verfügung. Die Batterie muss vor der Entsorgung aus dem Produkt genommen werden.

Bedoeld gebruik
 De handzender is uitsluitend geschikt voor het bedienen van deurbesturingen en -aandrijvingen, evenals andere accessoires van TORMATIC®-producten. Wijzigingen aan het product mogen uitsluitend met nadrukkelijke toestemming van de fabrikant worden uitgevoerd.
⚠ Veiligheidsaanwijzingen
 Bescherm het product tegen direct zonlicht. Kinderen mogen niet met het product spelen. Het product niet onderdompelen in water. Zorg dat geen vloeistoffen binnendringen in het apparaat.
Recycling
 Het product mag niet worden weggegooid bij het huishoudelijk afval. Voor het gratis inleveren zijn in uw omgeving inzamelpunten voor gebruikte elektronische of elektrische apparaten beschikbaar. De batterij moet vóór het recycelen uit het apparaat worden verwijderd.

Zastosowanie zgodne z przeznaczeniem
 Nadajnik ręczny służy wyłącznie do obsługi sterowania bramy i napędów bramy oraz do innego wyposażenia dostarczanego przez firmę TORMATIC®. Zmiany w produkcie mogą być dokonywane wyłącznie po uzyskaniu wyraźnej zgody producenta.
⚠ Wskazówki dotyczące bezpieczeństwa
 Chrono produkt przed bezpośrednim nasłonecznieniem. Dzieci nie mogą bawić się tym urządzeniem. Nie zanurzaj urządzenia w wodzie. Nie dopuszczaj do przedostania się jakichkolwiek cieczy do wnętrza urządzenia.
Utilizacja
 Produkt nie może być utylizowany wraz z odpadami z gospodarstw domowych. Bezpłatne zdanie urządzenia możliwe jest w najbliższym punkcie utylizacji starych urządzeń elektrycznych i elektronicznych. Przed przekazaniem do utylizacji koniecznie wyjmij baterię z urządzenia.



Novotron 502 MAX 43-2
Novotron 504 MAX 43-4.1
f= 433,92 MHz
P _{ep} < 10 mW
-20 °C to +40 °C
TORMATIC® Eisenhüttenweg 6 D-44145 Dortmund www.tormatic.de

EN
Intended use
 The hand-held transmitter is only suitable for operating door controls and door drives as well as other accessories of TORMATIC® products. Never make any modifications or changes to the product that have not been expressly approved by the manufacturer.
⚠ Safety information
 Protect the product from permanent direct sunlight. Children shall not play with the product. Do not immerse the product in water. Make sure that no liquids penetrate the inside of the product.
Disposal
 The product must not be disposed of with the household waste. You will find collection points for free return of waste electrical and electronic equipment in your vicinity. The battery must be removed from the product before disposal.

ES
Uso previsto
 El mando está concebido exclusivamente para manejar los accionamientos y controles de portón, así como otros accesorios de los productos TORMATIC®. Solo se podrán realizar modificaciones en el producto con la aprobación expresa del fabricante.
⚠ Indicaciones de seguridad
 Proteja el producto de la radiación solar directa constante. Los niños no pueden jugar con el producto. No sumerja el producto en agua. Evite que penetren líquidos al interior del producto.
Eliminación
 El producto no se debe desechar en la basura doméstica. En su entorno hay puntos de recolección de residuos de equipos eléctricos y electrónicos disponibles para una devolución gratuita. Antes de desechar el producto, se debe extraer la pila.

PT
Uso em conformidade com as especificações
 O telecomando +e apropriado exclusivamente para controlar e acionar portões bem como mais acessórios dos produtos de TORMATIC®. As alterações ao produto só podem ser feitas com a aprovação explícita do fabricante.
⚠ Avisos de segurança
 Proteger o produto de raios solares diretos e permanentes. As crianças não devem brincar com o produto. Não mergulhar o produto na água. Não deixar entrar líquidos no interior do produto.
Eliminação
 Não deve eliminar o produto nos resíduos domésticos. Próximo de si, as entidades de recolha de resíduos de aparelhos eléctricos e electrónicos antigos estão disponíveis para a devolução gratuita. Tem de retirar a pilha antes de eliminar o produto.

FR
Utilisation conforme
 L'émetteur portatif est uniquement destiné à piloter des commandes et des moteurs de porte ou autres accessoires de produits TORMATIC®. Toute modification du produit est interdite sans autorisation expresse du fabricant.
⚠ Consignes de sécurité
 Protégez le produit contre une exposition permanente aux rayons directs du soleil. Les enfants ne doivent pas jouer avec le produit. Ne plongez pas le produit dans l'eau. Ne laissez pas de liquides pénétrer à l'intérieur du produit.
Élimination
 Le produit ne doit pas être éliminé avec les ordures ménagères. Des points de collecte gratuits pour les appareils électriques ou électroniques usagés sont à votre disposition à proximité de chez vous. Retirez la pile avant d'éliminer le produit.

IT
Uso conforme alla destinazione
 Il trasmettitore portatile è adatto solo per gestire i comandi e il funzionamento delle porte e altri accessori dei prodotti TORMATIC®. È consentito apportare modifiche al prodotto soltanto previa esplicita approvazione del produttore.
⚠ Indicazioni di sicurezza
 Proteggere il prodotto dall'irraggiamento solare diretto e continuo. I bambini non devono giocare con il prodotto. Non immergere il prodotto nell'acqua. Non far penetrare liquidi di nessun tipo all'interno del prodotto.
Smaltimento
 Non è consentito smaltire il prodotto tra i rifiuti domestici. Vi sono punti di raccolta per la restituzione gratuita di vecchie apparecchiature elettriche ed elettroniche. Controllare la presenza di tali punti di raccolta nelle proprie vicinanze. Prima dello smaltimento, rimuovere la batteria dal prodotto.

CS
Použití v souladu s určením
 Ruční vysílač je určen pouze k obsluze ovládání vrat a pohonu vrat, jakož i dalšího příslušenství výrobků TORMATIC®. Změny produktu mohou být provedeny pouze s výslovným povolením od výrobce.
⚠ Bezpečnostní pokyny
 Chraňte produkt před trvalým přímým slunečním zářením. Produkt nesmí být používán dětmi na hrani. Neponořujte produkt nikdy do vody. Nedovolte, aby do vnitřku produktu pronikly kapaliny.
Likvidace
 Produkt se nesmí vyhazovat do domovního odpadu. Pro účely bezplatného vrácení jsou vám ve vaší blízkosti k dispozici sběrná místa pro staré elektrické nebo elektronické přístroje. Před likvidací produktu je nutné z něj nejdříve vyjmout baterii.

EL

Προβλεπόμενη χρήση

Ο πομπός χειρός ενδέικνυται αποκλειστικά για τον χειρισμό συστημάτων ελέγχου και συστημάτων κίνησης πωλών καθώς και για πειραιτέρω παρελκόμενα των προϊόντων TORMATIC®. Αλλαγές στο προϊόν επιτρέπεται να πραγματοποιούνται μόνο με ρητή άδεια από τον κατασκευαστή.

⚠ **Υποδείξεις ασφαλείας**

Προστατέψτε το προϊόν από τη συνεχή άμεση ηλιακή ακτινοβολία.

Τα παιδιά δεν πρέπει να παίζουν με το προϊόν.

Μη βυθίζετε το προϊόν μέσα σε νερό. Μην αφήνετε υγρά να διαεισδύσουν στο ασφαλιστικό του προϊόντος.

Απόρριψη

⚠ Το προϊόν δεν πρέπει να απορριπτεται στα οικιακά απορριμματα. Για τη δωρεάν επιστροφή στην περιοχή σας υπάρχουν σημεία συλλογής για χρησιμοποιημένες ηλεκτρικές και ηλεκτρονικές συσκευές. Η μπαταρία πρέπει να αφαιρείται πριν την απόρριψη από το προϊόν.

HU

Rendeltetésészrő használat

A távirányító kizárólag TORMATIC® karvezérlések és -hajtások, valamint egyéb termékartozékok kezelésére alkalmas. Változtatást a terméknek csak a gyártó határozott engedélyével szabad végezni.

⚠ **Biztonsági tudnivalók**

Védje a terméket állandó közvetlen nap sugarazástól.

Gyermek nem játszhatnak a termékkel.

Ne mártsa vízbe a terméket. Akadályozza meg folyadék behatolását a termék belsejébe.

Ártalmatlanítás

⚠ Nem szabad a terméket a háztartási hulladékba ártalmatlanítani. ⚠ Költségmentes leadáshoz az Ön közéletben gyűjtőhelyek általán rendelkezésére elektromos és elektronikai berendezések hulladékaiknak befogadásához. Ártalmatlanítás előtt ki kell venni az elemet a termékéből.

HR

Namjenska uporaba

Ručni odašiljač namijenjen je isključivo za rukovanje upravljanjima i pogonima vrata kao i ostalim priborom proizvoda TORMATIC®. Izmjene na proizvodu smiju se obavljati samo uz izričito dopuštenje proizvođača.

⚠ **Sigurnosne napomene**

Zaštittite proizvod od trajnog izravnog sunčeva zračenja.

Djeca se ne smiju igrati proizvodom. Ne uranjajte proizvod u vodu. Ne dopustite da ikakve tekućine uđu u unutrašnjost uređaja.

Zbrinjavanje

⚠ Proizvod se ne smije zbrinjavati s kućnim otpadom. Za besplatno zbrinjavanje na raspolaganju su vam skupljašta za otpadnu električnu i elektroničku opremu. Prije zbrinjavanja proizvoda iz njega valja izvaditi bateriju.

SL

Predvideni namen uporabe

Ročni oddajnik je primeren samo za krmiljenje in upravljanje vrat ter druge dodatne oprem izdelkov TORMATIC®. Spremembe na izdelku je dovoljeno izvesti samo izrecnim dovoljenjem proizvajalca.

⚠ **Varnostni napotki**

Zaščitite izdelek pred stalno neposredno sončno svetlobo.

Otroci se ne smejo igrati z izdelkom. Izdelka ne potaplajte v vodo. Preprečite vdor vode v notranjost izdelka.

Odstranjevanje odpadkov

⚠ Izdelka ni dovoljeno zavreči med gospodinjiske odpadke. Za brezplačno vračanje imate v svoji bližini zbina mesta za stare elektricne in elektronske naprave. Preden zavrzete izdelek, iz njega odstranite baterijo.

SV

Åndamåisnelig användning

Handsåndaren lämpar sig uteslutande för manövrering av portstyrningar och portdrivmotorer samt annat tillbehör till TORMATIC®-produkter. Förändringar på produkten får endast göras med tillverkarens uttryckliga samtycke.

⚠ **Säkerhetsanvisningar**

Skydda produkten mot permanent direkt solljus.

Barn får inte leka med produkten. Doppa inte produkten i vatten. Låt inga vätskor komma in i produktens inre.

Avfallshantering

⚠ Produkten får inte kastas i hushållsoporna. Det finns insamlingsställen för uttjanta el- och elektronikkapparater i din närhet, där du kostnadsfritt kan lämna in gamla apparater. Ta ut batteriet ur produkten innan du avfallshanterar den.

FI

Käyttötarkoituksen mukainen käyttö
Käsilähetin soveltuu vain oven ohjauslaitteiden ja käyttölaitteiden sekä muiden TORMATIC®-tuotteiden lisävarusteiden käyttämiseen. Tuotteen saa tehdä muutoksia vain valmistajan myöntämällä nimenomaisella luvalla.

⚠ **Turvallisuusohteet**

Suojaa tuote jatkuvalta suoralta auringonvalolta.

Lapsen eivät saa leikkiä tuotteella. Älä upota tuotetta veteen. Älä anna nesteiden tunkeutua tuotteen sisäpuolelle.

⚠ **Hävittäminen**

⚠ Tuotetta ei saa hävittää kotitalousjätteen mukana. Lähellä sijaitseviin keräyspisteisiin voi maksutta palauttaa vanhoja sähkö- ja elektronikkalaitteita. Paristo on poistettava tuotteesta ennen sen hävittämistä.

LT

Naudojimas pagal paskirtį

Rankinis siuvasys yra skirtas tik vartų valdiklams ir pavaroms bei kitiems TORMATIC® gaminių pagalbiniams reikmenims valdyti. Gaminių galima keisti tik gavus aiškų gamintojo leidimą.

⚠ **Saugos nuorods**

Gaminį saugokite nuo nuolatinių tiesioginių saulės spindulių. Vaikams draudžiama žaisti su gaminiu.

Gaminio niekada nepamardinkite į vandenį. Saugokite, kad į gaminio vidų nepatektų skysčių.

Šalinimas

⚠ Gaminį draudžiama šalinti su buitineimis atliekomis. Jūsų vietovėje yra elektros ir elektroninės įrangos atliekų surinkimo punktai, kuriuose galima nemokamai grąžinti elektros ir elektroninės įrangos atliekas. Prieš šalinant gaminį, iš jo reikia išimti bateriją.

RU

Использование по назначению

Пульт предназначен исключительно для управления воротами и их приводами, а также другими принадлежностями к продуктам TORMATIC®. Изменения продукта разрешается осуществлять только при наличии специального разрешения от производителя.

⚠ **Указания по безопасности**

Защищайте продукт от постоянного попадания прямых солнечных лучей.

Не разрешайте детям играть с продуктом.

Не погружайте продукт в воду. Не допускайте попадания в продукт жидкостей.

Утилизация

⚠ Не разрешается утилизировать продукт вместе с бытовым мусором. Для бесплатного возврата вблизи Вас в распоряжении имеются места сбора электронных и электрических отслуживших приборов. Перед утилизацией необходимо вынуть из продукта батарейку.

TR

Amacına uygun kullanim

El vericisi sadece, kapı kumandaları ve tahriklerini yanında diğer TORMATIC® ürünlerini aksesuarlarını kullanılması için uygundur. Sadece üreticiden açığa izin alınarak ürün üzerinde değişiklikler yapılabilir.

⚠ **Güvenlik uyarıları**

Ürünü sürekli direkt güneş ışınlarına karşı koruyunuz.

Çocuklar bu ürünü oynamamalıdır. Ürünü suya batırmayınız. Ürünün içine sıvı girmesini önleyiniz.

Tasfiye

⚠ Ürün, evsel atıklarla birlikte taspuolelle.
⚠ fiye edilmemelidir. Yakınızdaki elektrikli ve elektronik eski cihaz toplama merkezleri, ücretsiz iade konusunda size yardımcı olabilir. Batarya, tasfiyeden önce üründen çıkartılmalıdır.

DE

EU-Konformitätserklärung

Hiermit erklärt TORMATIC®, dass der Funkanlagentyp der Richtlinie 2014/53/EU entspricht. Der vollständige Text der EU Konformitätserklärung ist unter der folgenden Internetadresse verfügbar:
www.tormatic.de/nc/downloads.html

EN

EU Declaration of Conformity

Herewith, TORMATIC® declares that the radio equipment type complies with directive 2014/53/EU. The full text of the EU declaration of conformity can be found at:
www.tormatic.de/nc/downloads.html

FR

Déclaration UE de conformité
Le soussigné, TORMATIC®, déclare que le type de l'équipement radioélectrique est conforme à la directive 2014/53/EU. Le texte complet de la déclaration UE de conformité est disponible à l'adresse Internet suivante:
www.tormatic.de/nc/downloads.html

NL

EU-conformiteitsverklaring

Hiermee verklaart TORMATIC®, dat dit type radiografische installatie voldoet aan de Richtlijn 2014/53/EU. De volledige tekst van de EU-conformiteitsverklaring is beschikbaar via het volgende internetadres:
www.tormatic.de/nc/downloads.html

ES

Declaración de conformidad UE
TORMATIC® declara por la presente que el tipo de equipo radioeléctrico es conforme con la Directiva 2014/53/EU. El texto íntegro de la Declaración de Conformidad UE está disponible en la siguiente dirección de Internet:
www.tormatic.de/nc/downloads.html

IT

Dichiarazione di conformità UE

Con la presente, TORMATIC® dichiara che il tipo di installazione radio è conforme alla direttiva 2014/53/EU. Il testo completo della Dichiarazione di conformità UE è disponibile al seguente indirizzo Internet:
www.tormatic.de/nc/downloads.html

PL

Deklaracja zgodności UE

Niniejszym firma TORMATIC® deklaruje, że typ nadajnika bezprzewodowego odpowiada dyrektywie 2014/53/EU. Pełen tekst deklaracji zgodności UE dostępny jest pod poniższym adresem internetowym:
www.tormatic.de/nc/downloads.html

PT

Declaração de conformidade da UE

Esta forma, a TORMATIC® declara que o tipo de instalação de rádio cumpre a diretriz 2014/53/UE. O texto completo da declaração de conformidade da UE está disponível na seguinte endereço de internet:
www.tormatic.de/nc/downloads.html

CS

EU Prohlášení o shodě

Firma TORMATIC® tímto prohlašuje, že typ rádiového zařízení je v souladu se směrnicí 2014/53/EU. Úplné znění EU Prohlášení o shodě je k dispozici na následující internetové adrese:
www.tormatic.de/nc/downloads.html

EL

Δήλωση συμμόρφωσης EE
Με την παρούσα η TORMATIC® δηλώνει ότι ο τύπος του ασύρματου συστήματος ικανοποιεί τις απαιτήσεις της Οδηγίας 2014/53/ΕΕ. Το πλήρες κείμενο της Δήλωσης συμμόρφωσης EE είναι διαθέσιμο στην εξής διαιδικιακή διεύθυνση:
www.tormatic.de/nc/downloads.html

HU

EU-megfelelőségi nyilatkozat

TORMATIC® ezennel kijelenti, hogy a rádióberendezés típusa megfelel a 2014/53/EU irányelvnek. Az EU-megfelelőségi nyilatkozat teljes szövege a következő internetcímen áll rendelkezésre:
www.tormatic.de/nc/downloads.html

HR

EU Izjava o skladnosti
TORMATIC® ovime izjavljuje da je tip radijskog uređaja usklađen s Direktivom 2014/53/EU. Cjeloviti tekst EU izjave o skladnosti dostupan je na sljedećoj mrežnoj adresi:
www.tormatic.de/nc/downloads.html

HR

RU

Декларация соответствия ЕС
Настоящим TORMATIC® заявляет, что тип устройства радиосвязи соответствует Декларации 2014/53/EC. Полный текст Декларации соответствия ЕС имеется по следующему Интернет-адресу:
www.tormatic.de/nc/downloads.html

SL

Izjava o skladnosti EU

S tem izjavlja TORMATIC®, da tip radijske naprave ustreza smernici 2014/53/EU. Celotno besedilo izjave o skladnosti EU je na voljo pod naslednjim spletnim naslovom:
www.tormatic.de/nc/downloads.html

DA

EU-overensstemmelseserklæring

Hermed erklærer TORMATIC®, at radioudstyrstypen er i overensstemmelse med direktiv 2014/53/EU. Overensstemmelseserklæringens fulde ordlyd er tilgængelig på følgende internetadresse:
www.tormatic.de/nc/downloads.html

NO

EU-samsvarserklæring

Hermed erklærer TORMATIC® at det trådløse anlegget oppfyller kravene i direktivet 2014/53/EU. Den fullstendige teksten i EU-samsvarserklæringen finnes på følgende internetadresse:
www.tormatic.de/nc/downloads.html

SV

EU-försäkran om överensstämmelse
Härmed förklarar TORMATIC® att radioanläggningstypen motsvarar direktivet 2014/53/EU. Den fullständiga texten i EU-försäkran om överensstämmelse finns på följande internetadress:
www.tormatic.de/nc/downloads.html

FI

EU-vaatimusten mukaisuusvakuutus
TORMATIC® vakuuttaa, että radio-laitetyppi on direktiivin 2014/53/EU mukainen. EU-vaatimusten mukaisuusvakuutuksen koko teksti on saatavilla Internet-osoitteessa:
www.tormatic.de/nc/downloads.html

LT

ES atitikties deklaracija
TORMATIC® pareiškia, kad radijo ryšio sistemos tipas atitinka Direktivos 2014/53/ES reikalavimus. Visą ES atitikties deklaracijos tekstą galima rasti šiuo interneto adresu:
www.tormatic.de/nc/downloads.html

RU

Декларация соответствия ЕС
Настоящим TORMATIC® заявляет, что тип устройства радиосвязи соответствует Декларации 2014/53/EC. Полный текст Декларации соответствия ЕС имеется по следующему Интернет-адресу:
www.tormatic.de/nc/downloads.html

TR

AB uygunluk beyanı
TORMATIC®, işbu beyanla, kablosuz ekipman tipinin 2014/53/EU sayılı direktife uygun olduğunu beyan eder. AB uygunluk beyanının tam metni, aşağıdaki internet adresinde bulunabilir:
www.tormatic.de/nc/downloads.html

UK

Declaration of Conformity according to Radio Equipment Regulations 2017

Hereby, TORMATIC® declares that the radioequipment type complies with the Radio Equipment Regulations 2017. The full text of the declaration of conformity can be found at:
www.tormatic.de/nc/downloads.html