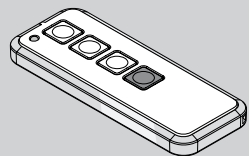
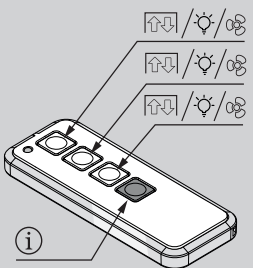


Novotron 523

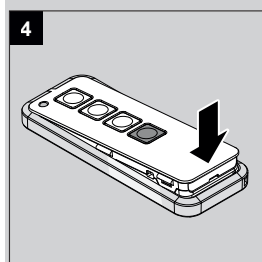
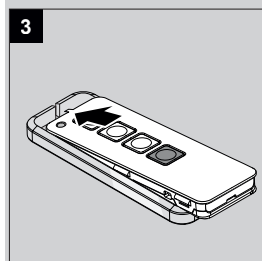
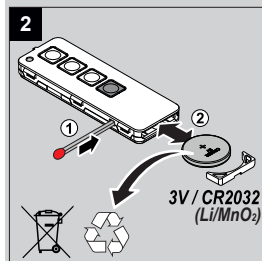
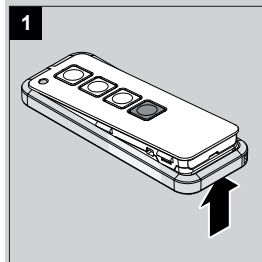


918008-40-6-50 09/2021

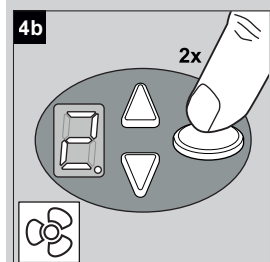
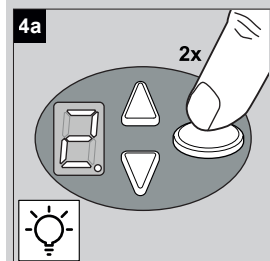
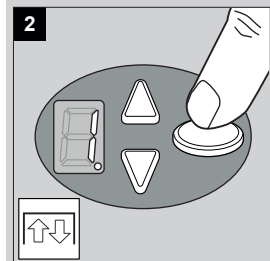
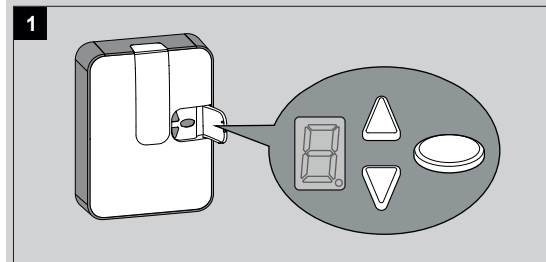
NOVOTRON 523 433 MHz	NOVOTRON 523 868 MHz
f= 433,92 MHz	f= 868,3 MHz
Perp< 10 mW	Perp< 25 mW
IP 20	
RX Cat. 1.5	
TORMATIC® Eisenhüttenweg 6 D-44145 Dortmund www.tormatic.de	



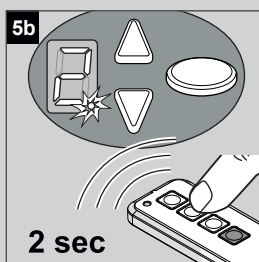
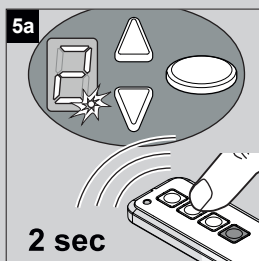
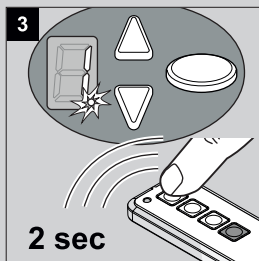
- DE** Batteriewechsel
- EN** Changing the battery
- FR** Remplacement de la pile
- NL** Batterijvervang
- ES** Cambiar la pila
- IT** Sostituzione della batteria
- PL** Wymiana baterii
- CS** Výměna baterie
- HU** Elemcsere
- HR** Zamjena baterije
- SL** Zamenjava baterije
- DA** Batteriskift
- NO** Skifte batteri
- SV** Batteribyte
- FI** Pariston vaihtaminen



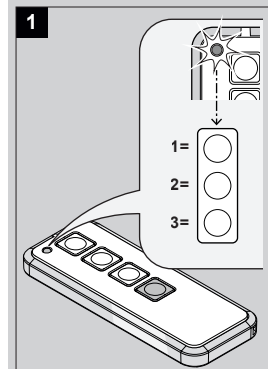
- DE** Einlernen Startfunktion / Zusatzfunktion
- EN** Programming the start function / additional function
- FR** Apprentissage fonction démarrage / fonction complémentaire
- NL** Inleren startfunctie / extra functie
- ES** Memorización de la función de arranque / función adicional
- IT** Funzione di avvio configurazionale / funzione aggiuntiva
- PL** Programowanie funkcji start / funkcji dodatkowej
- CS** Naučení funkce Start / přídatné funkce



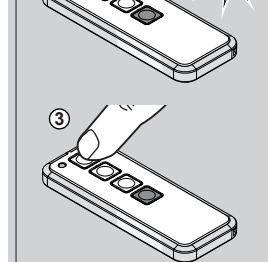
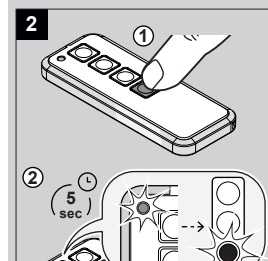
- HU** A start funkciót / kiegészítő funkciót betanítás
- HR** Učenje funkcija Start / dodatna funkcija
- SL** Priučenje startne funkcije / dodatne funkcije
- DA** Indlæring startfunktion / ekstra funktion
- NO** Innlæring startfunksjon / tilleggfunksjon
- SV** Inläring startfunktion / extra funktion
- FI** Opetus aloitustoiminto / lisätoiminto



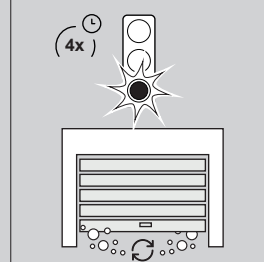
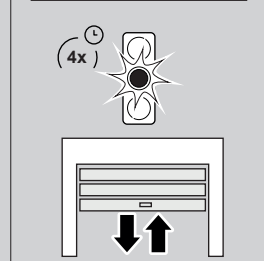
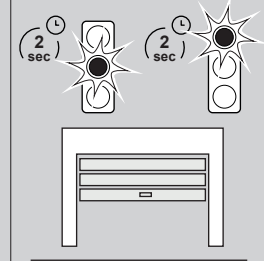
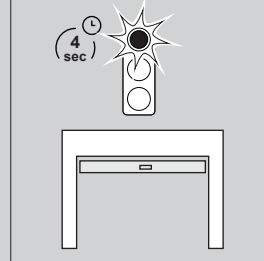
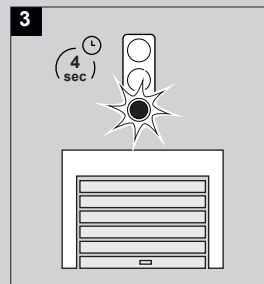
- DE** Startstatus abfrage
- EN** Gate status inquiry
- FR** Détection de l'état du portail
- NL** Oproep poortstatus
- ES** Consulta del estado del portón
- IT** Query stato cancello
- PL** Odczyt statusu bramy
- CS** Dotaz na stav vrat



- DE** 1. Rot / 2. Gelb / 3. Grün
- EN** 1. Red / 2. Yellow / 3. Green
- FR** 1. Rouge / 2. Jaune / 3. Vert
- NL** 1. Rood / 2. Geel / 3. Groen
- ES** 1. Rojo / 2. Amarillo / 3. Verde
- IT** 1. Rosso / 2. Giallo / 3. Verde
- PL** 1. Czerwony / 2. Żółty / 3. Zielony
- CS** 1. Červená / 2. Žlutá / 3. Zelená
- HU** 1. Piros / 2. Sárga / 3. Zöld
- HR** 1. Crveno / 2. Žuto / 3. Zeleno
- SL** 1. Rdeča / 2. Rumena / 3. Zelena
- DA** 1. Rød / 2. Gul / 3. Grøn
- NO** 1. Rød / 2. Gul / 3. Grøn
- SV** 1. Röd / 2. Gul / 3. Grön
- FI** 1. Punainen / 2. Keltainen / 3. Vihreä



- HU** Kapuállapot lekérdezése
- HR** Uпит statusa vrata
- SL** Preverjanje stanja vrat
- DA** Portstatus forespørgsel
- NO** Port statusspørring
- SV** Portstatusförfrågan
- FI** Portin tilayksely



DE

Bestimmungsgemäßer Gebrauch
Der Handsender ist ausschließlich zur Bedienung von Torsteuerungen und -antrieben sowie weiterem Zubehör von TORMATIC®-Produkten geeignet. Veränderungen am Produkt dürfen nur mit ausdrücklicher Genehmigung durch den Hersteller vorgenommen werden.

⚠ Sicherheitshinweise
Schützen Sie das Produkt vor permanenter direkter Sonneneinstrahlung. Kinder dürfen nicht mit dem Produkt spielen. Tauchen Sie das Produkt nicht unter Wasser. Lassen Sie keine Flüssigkeiten in das Produktinnere eindringen.

Entsorgung
Das Produkt darf nicht im Hausmüll entsorgt werden. Zur kostenfreien Rückgabe stehen in Ihrer Nähe Sammelstellen für Elektro- und Elektronik-Altgeräte zur Verfügung. Die Batterie muss vor der Entsorgung aus dem Produkt genommen werden.

EN

Intended use
The hand-held transmitter is only suitable for operating door controls and door drives as well as other accessories of TORMATIC® products. Never make any modifications or changes to the product that have not been expressly approved by the manufacturer.

⚠ Safety information
Protect the product from permanent direct sunlight. Children shall not play with the product. Do not immerse the product in water. Make sure that no liquids penetrate the inside of the product.

Disposal
The product must not be disposed of with the household waste. You will find collection points for free return of waste electrical and electronic equipment in your vicinity. The battery must be removed from the product before disposal.

FR

Utilisation conforme
L'émetteur portatif est uniquement destiné à piloter des commandes et des moteurs de porte ou autres accessoires de produits TORMATIC®. Toute modification du produit est interdite sans autorisation expresse du fabricant.

⚠ Consignes de sécurité
Protégez le produit contre une exposition permanente aux rayons directs du soleil. Les enfants ne doivent pas jouer avec le produit. Ne plongez pas le produit dans l'eau. Ne laissez pas de liquides pénétrer à l'intérieur du produit.

Élimination
Le produit ne doit pas être éliminé avec les ordures ménagères. Des points de collecte gratuits pour les appareils électriques ou électroniques usagés sont à votre disposition à proximité de chez vous. Retirez la pile avant d'éliminer le produit.

NL

Bedoeld gebruik

De handzender is uitsluitend geschikt voor het bedienen van deurbesturingen en -aandrijvingen, evenals andere accessoires van TORMATIC®-producten. Wijzigingen aan het product mogen uitsluitend met nadrukkelijke toestemming van de fabrikant worden uitgevoerd.

⚠ Veiligheidsaanwijzingen

Bescherm het product tegen direct zonlicht.
Kinderen mogen niet met het product spelen.

Het product niet onderdompelen in water. Zorg dat geen vloeistoffen binnendringen in het apparaat.

Recycling

⚠ Het product mag niet worden ➡ weggegooid bij het huishoudelijk ➡ afval. Voor het gratis inleveren zijn in uw omgeving inzamelpunten voor gebruikte elektronische of elektrische apparaten beschikbaar. De batterij moet vóór het recycelen uit het apparaat worden verwijderd.

ES

Uso previsto

El mando está concebido exclusivamente para manejar los accionamientos y controles de portón, así como otros accesorios de los productos TORMATIC®. Solo se podrán realizar modificaciones en el producto con la aprobación expresa del fabricante.

⚠ **Indicaciones de seguridad**
Proteja el producto de la radiación solar directa constante.

Los niños no pueden jugar con el producto.

No sumerja el producto en agua. Evite que penetren líquidos al interior del producto.

Eliminación

⚠ El producto no se debe desechosar en la basura doméstica. En su ➡ entorno hay puntos de recolección de residuos de equipos eléctricos y electrónicos disponibles para una devolución gratuita. Antes de desechosar el producto, se debe extraer la pila.

IT

Uso conforme alla destinazione
Il trasmettitore portatile è adatto solo per gestire i comandi e il funzionamento delle porte e altri accessori dei prodotti TORMATIC®. È consentito apportare modifiche al prodotto soltanto previa espressa approvazione del produttore.

⚠ **Indicazioni di sicurezza**
Proteggere il prodotto dall'irraggiamento solare diretto e continuo. I bambini non devono giocare con il prodotto.

Non immergere il prodotto nell'acqua. Non far penetrare liquidi di nessun tipo all'interno del prodotto.

Smaltimento

⚠ Non è consentito smaltire il prodotto tra i rifiuti domestici. Vi sono ➡ punti di raccolta per la restituzione gratuita di vecchie apparecchiature elettriche ed elettroniche. Controllare la presenza di tali punti di raccolta nelle proprie vicinanze. Prima dello smaltimento, rimuovere la batteria dal prodotto.

PL

Zastosowanie zgodnie z przeznaczeniem

Nadajnik ręczny służy wyłącznie do obsługi sterowania bramy i napędów bramy oraz do innego wyposażenia dostarczanego przez firmę TORMATIC®. Zmiany w produkcie mogą być dokonywane wyłącznie po uzyskaniu wyraźnej zgody producenta.

⚠ **Wskazówki dotyczące bezpieczeństwa**
Chroń produkt przed bezpośrednim nasłonecznieniem.
Dzieci nie mogą bawić się tym urządzeniem.

Nie zanurzac urządzenia w wodzie. Nie dopuszczaj do przedostania się jakichkolwiek cieczy do wnętrza urządzenia.

Utylizacja

⚠ Produkt nie może być utylizowany ➡ wraz z odpadami z gospodarstw ➡ domowych. Bezpłatne zdanie urządzenia możliwe jest w najbliższym punkcie utylizacji starych urządzeń elektrycznych i elektronicznych. Przed przekazaniem do utylizacji koniecznie wyjmij baterię z urządzenia.

CS

Použití v souladu s určením

Ruční vysílač je určen pouze k obsluze ovládaní vrat a pohonu vrat, jakož i dalšího příslušenství výrobků TORMATIC®. Změny produktu mohou být provedeny pouze s výslovným povolením od výrobce.

⚠ Bezpečnostní pokyny

Chrňte produkt před trvalým přímým slunečním zářením.
Produkt nesmí být používán dětmi na hrani.

Neponořujte produkt nikdy do vody.
Nedovolte, aby do vnitřku produktu pronikly kapaliny.

Likvidace

⚠ Produkt se nesmí vyhazovat do ➡ domovního odpadu. Pro účely ➡ bezplatného vrácení jsou vám ve vaší blízkosti k dispozici sběrná místa pro staré elektrické nebo elektronické přístroje. Před likvidací produktu je nutné z něj nejdříve vyjmout baterii.

HR

Namjenska uporaba

Ručni odašiljač namijenjen je isključivo za rukovanje upravljanjima i pogonima vrata kao i ostalim priborom proizvoda TORMATIC®. Izmjene na proizvodu smiju se obavljati samo uz izričito dopuštenje proizvođača.

⚠ Sigurnosne napomene

Zaštitite proizvod od trajnog izravnog sunčevog zračenja.
Djeca se ne smiju igrati proizvodom.
Ne uranjajte proizvod u vodu.
Ne dopustite da irakva tekućine uđu u unutrašnjost uređaja.

Zbrinjavanje

⚠ Proizvod se ne smije zbrinjavati ➡ s kućnim otpadom. Za besplat ➡ no zbrinjavanje na raspolaganju su vam skupljašta za otpadnu električnu i elektroničku opremu. Prije zbrinjavanja proizvoda iz njega valja izvaditi bateriju.

SV

Prevideni namen uporabe

Ročni oddajnik je primeren samo za krmljenje in upravljanje vrat ter druge dodatne oprem izdelkov TORMATIC®. Spremembe na izdelku je dovoljeno izvesti samo izrecnim dovoljenjem proizvajalca.

⚠ Varnostni napotki

Zaščitite izdelek pred stalno neposredno sončno svetlobo.
Otroci se ne smejo igrati z izdelkom.
Izdelka ne potapljajte v vodo.
Preprečite vdor vode v notranjost izdelka.

Odstranjevanje odpadkov

⚠ Izdelka ni dovoljeno zavreči med ➡ gospodinjске odpadke. Za brezplačno plačanje imate v svoji bližini zbirna mesta za stare električne in elektronske naprave. Preden zavrzete izdelek, iz njega odstranite baterijo.

DA

Tilsigtet brug

Den håndholdte sender er udelukkende egnet til betjening af portstyringer og -drev samt yderligere tilbehør af TORMATIC®-produkter. Forandringer på produktet må kun udføres med producentens udtrykkelige tilladelse.

⚠ Sikkerhedsbemærkninger

Beskyt produktet mod permanent direkte sollys.
Børn må ikke lege med produktet.
Dyp ikke produktet ned under vand.
Lad ingen væsker trænge ind i produktets indre.

Bortskaffelse

⚠ Produktet må ikke bortskaffes i ➡ husaffaldet. Det er muligt at re- ➡ tumere affaldet gratis til et særligt indsamlingsdepot for affald af elektrisk og elektronisk udstyr. Batteriet skal tages ud af produktet inden bortskaffelsen.

NO

Bruk i henhold til bestemmelsene
Håndsenderen er kun egnet for å betjene portkontroller og -drev samt annet tilbehør til TORMATIC®-produkter. Det må ikke utføres endringer på produktet uten uttrykkelig godkjen-nelse fra produsenten.

⚠ Sikkerhetsinstruksjoner

Beskytt produktet mot permanent direkte sollys.
Barn må ikke leke med produktet.
Senk ikke produktet under vann.
Unngå å det kommer væske inn i produktet.

Avhending

⚠ Produktet skal ikke kastes som ➡ restavfall. Det er i din nærhet inn ➡ samlingssteder for gamle elektro- og elektronikkapparater der du kan levere disse gratis. Batteriet må tas ut av produktet før avhending.

DE

EU Konformitätserklärung

Hiermit erklart TORMATIC®, dass der Funkanlagetyp der Richtlinie 2014/53/EU entspricht. Der vollständige Text der EU Konformitätserklärung ist unter der folgenden Internet-adresse verfügbar:
www.tormatic.de/nc/downloads.html

EN

EU Declaration of Conformity

Herewith, TORMATIC® declares that the radio equipment type complies with directive 2014/53/EU. The full text of the EU declaration of conformity can be found at:
www.tormatic.de/nc/downloads.html

FR

Déclaration UE de conformité

Le soussigné, TORMATIC®, déclare que le type de l'équipement radioélectrique est conforme à la directive 2014/53/UE. Le texte complet de la déclaration UE de conformité est disponible à l'adresse Internet suivante :
www.tormatic.de/nc/downloads.html

SV

Ändamålsenlig användning

Håndsändaren lämpar sig uteslutande för manöverering av portstyrningar och portdrivmotorer samt annat tillbehör till TORMATIC®-produkter. Förändringar på produkten får endast göras med tillverkarens uttryckliga samtycke.

⚠ Säkerhetsanvisningar

Skydda produkten mot permanent direkt solljus.
Barn får inte leka med produkten.
Doppa inte produkten i vatten.
Låt inga vätskor komma in i produktens inre.

Avfallshantering

⚠ Produkten får inte kastas i ➡ hällsoporna. Det finns insam- ➡ lingsställen för uttjanta el- och elektronikkapparater i din närhet, där du kostnadsfritt kan lämna in gamla apparater. Ta ut batteriet ur produkten innan du avfallshanterar den.

DE

EU-Konformitätserklärung

Hiermit erklart TORMATIC®, dass der Funkanlagetyp der Richtlinie 2014/53/EU entspricht. Der vollständige Text der EU Konformitätserklärung ist unter der folgenden Internet-adresse verfügbar:
www.tormatic.de/nc/downloads.html

EN

EU Declaration of Conformity

Herewith, TORMATIC® declares that the radio equipment type complies with directive 2014/53/EU. The full text of the EU declaration of conformity can be found at:
www.tormatic.de/nc/downloads.html

FR

Déclaration UE de conformité

Le soussigné, TORMATIC®, déclare que le type de l'équipement radioélectrique est conforme à la directive 2014/53/UE. Le texte complet de la déclaration UE de conformité est disponible à l'adresse Internet suivante :
www.tormatic.de/nc/downloads.html

SV

EU-conformiteitsverklaring

Hiermee verklaart TORMATIC®, dat dit type radiografische installatie voldoet aan de Richtlijn 2014/53/EU. De volledige tekst van de EU-conformiteitsverklaring is beschikbaar via het volgende internetadres:
www.tormatic.de/nc/downloads.html

ES

Declaración de conformidad UE

TORMATIC® declara por la presente que el tipo de equipo radioeléctrico es conforme con la Directiva 2014/53/EU. El texto íntegro de la Declaración de Conformidad UE está disponible en la siguiente dirección de Internet:
www.tormatic.de/nc/downloads.html

IT

Dichiarazione di conformità UE

Con la presente, TORMATIC® dichiara che il tipo di installazione radio è conforme alla direttiva 2014/53/EU. Il testo completo della Dichiarazione di conformità UE è disponibile al seguente indirizzo Internet:
www.tormatic.de/nc/downloads.html

PL

Deklaracja zgodności UE

Niniejszym firma TORMATIC® deklaruje, że typ nadajnika bezprzewodowego odpowiada dyrektywie 2014/53/EU. Pełen tekst deklaracji zgodności UE dostępny jest pod poniższym adresem internetowym:
www.tormatic.de/nc/downloads.html

EU Prohlášení o shodě

Firma TORMATIC® tímto prohlašuje, že typ rádiového zařízení je v souladu se směrnicí 2014/53/EU. Úplné znění EU Prohlášení o shodě je k dispozici na následující internetové adrese:
www.tormatic.de/nc/downloads.html

HU

EU-megfelelőségi nyilatkozat

TORMATIC® ezennel kijelenti, hogy a rádióberendezés típusa megfelel a 2014/53/EU irányelvnek. Az EU-megfelelőségi nyilatkozat teljes szövege a következő internetcímén áll rendelkezésre:
www.tormatic.de/nc/downloads.html

FR

EU Izjava o skladnosti

TORMATIC® ovime izjavljuje da je tip radijskog uređaja usklađen s Direktivom 2014/53/EU. Cjeloviti tekst EU izjave o skladnosti dostupan je na sljedećoj mrežnoj adresi:
www.tormatic.de/nc/downloads.html

SV

Izjava o skladnosti EU

S tem izjavlja TORMATIC®, da tip radijske naprave ustreza smernici 2014/53/EU. Celotno besedilo izjave o skladnosti EU je na voljo pod naslednjim spletnim naslovom:
www.tormatic.de/nc/downloads.html

DA

EU-overensstemmelseserklæring

Hermed erklærer TORMATIC®, at radioudstyrstypen er i overensstemmelse med direktiv 2014/53/EU. Overensstemmelseserklæringens fulde ordlyd er tilgængelig på følgende internetadresse:
www.tormatic.de/nc/downloads.html

NO

EU-samsvarserklæring

Hermed erklærer TORMATIC® at det trådløse anlegget oppfyller kravene i direktivet 2014/53/EU. Den fullstendige teksten i EU-samsvarserklæringen finnes på følgende internetadresse:
www.tormatic.de/nc/downloads.html

PL

EU-försäkran om överensstämmelse

Härmed förklarar TORMATIC® att radioanläggningsstypen motsvarar direktivet 2014/53/EU. Den fullständiga texten i EU-försäkran om överensstämmelse finns på följande internet-adress:
www.tormatic.de/nc/downloads.html

EU-vaatimustenmukaisuusvakuutus

TORMATIC® vakuuttaa, että radio-laitetyypipi on direktiivin 2014/53/EU mukainen. EU-vaatimustenmukaisuusvakuutuksen koko teksti on saatavilla Internet-osoitteessa:
www.tormatic.de/nc/downloads.html

UK

Declaration of Conformity according to Radio Equipment Regulations 2017

Hereby, TORMATIC® declares that the radioequipment type complies with the Radio Equipment Regulations 2017. The full text of the declaration of conformity can be found at:
www.tormatic.de/nc/downloads.html